

ใบราคาผลิตภัณฑ์

M10Y2023

PRICE LIST

นโยบายคุณภาพ : “เราจะมุ่งมั่นผลิตท่อพีวีซีที่มีคุณภาพ และมีการพัฒนาอย่างต่อเนื่อง เพื่อตอบสนองความพึงพอใจของลูกค้า”

ท่อและอุปกรณ์พีวีซี



“ดี.เอส.เอ.ไอ”



ชลประทาน



อุตสาหกรรม



บ้านพักอาศัย/อาคาร



ประปาหมู่บ้าน



เกษตรกรรม



WWW.DSAI.CO.TH



มอก.17-2561
ท่อพีวีซีแข็ง
สำหรับใช้เป็นท่อน้ำดื่ม



มอก.1131-2535
อุปกรณ์ข้อต่อพีวีซีแข็ง
สำหรับใช้กับท่อรับความดัน



มอก.216-2524
ท่อพีวีซีแข็ง สำหรับใช้ร้อยสายไฟฟ้า
และสายโทรศัพท์



ISO 9001:2015



ท่อน้ำดื่มแข็งสำหรับใช้เป็นท่อน้ำดื่ม

uPVC PIPE FOR DRINKING WATER SERVICE

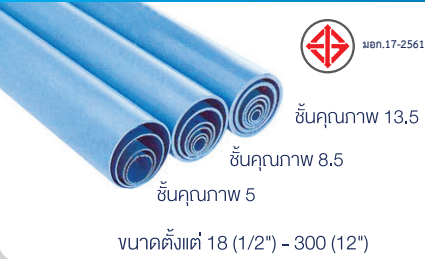


มอก.17-2561



ท่อน้ำดื่มแบบท่อนปลายธรรมดา

uPVC PIPE WITH BOTH PLAIN END



ท่อน้ำดื่มแข็งแบบท่อนปลายชนิดต่อกับถ้วยน้ำยา

uPVC PIPE ONE END WITH TS SOCKET




ชื่อขนาด		บาท/เส้น			เส้น/มัด	ค่าแรง บาท/หัว	อัตราบรรทุกโดยประมาณ (เส้น/1ตอน)		
มม.	นิ้ว	ชั้นคุณภาพ 5	ชั้นคุณภาพ 8.5	ชั้นคุณภาพ 13.5			บาท/หัว	10 ล้อ	6 ล้อใหญ่
18	1/2"	-	50.50	63.50	25	1.00	10,500	9,000	7,500
20	3/4"	-	63.50	77.00	25	1.00	7,875	6,750	5,625
25	1"	-	84.00	121.00	20	2.00	4,480	3,840	3,200
35	1.1/4"	79.50	104.50	158.50	10	2.00	3,150	2,700	2,250
40	1.1/2"	96.00	137.00	204.00	10	2.50	2,310	1,980	1,650
55	2"	144.00	216.00	312.00	10	3.00	1,400	1,200	1,000
65	2.1/2"	234.00	342.00	516.00	-	4.00	1,050	900	750
80	3"	318.00	474.00	720.00	-	5.00	735	630	525
100	4"	510.00	768.00	1,160.00	-	6.00	400	378	315
125	5"	780.00	1,160.00	1,750.00	-	8.00	280	240	200
150	6"	1,090.00	1,630.00	2,460.00	-	18.00	200	160	130
200	8"	1,630.00	2,620.00	4,190.00	-	35.00	110	100	80
250	10"	2,340.00	3,790.00	6,300.00	-	50.00	64	64	56
300	12"	3,290.00	5,340.00	8,930.00	-	70.00	49	42	36

หมายเหตุ 1.ความยาว มาตรฐาน 4.00เมตร/เส้น
2.ผลิตตามมาตรฐานอุตสาหกรรม มอก.17-2561 มีสีฟ้า

ข้อต่อพีวีซีแข็ง สำหรับใช้กับท่อรับความดัน (FITTINGS FOR PRESSURE PIPE)

ข้อต่อตรง (TS SOCKET)



ขนาด	ขนาด		บาท/ตัว	ตัว/กล่อง
	นิ้ว	กล่อง		
1/2"	M	3.48	250	
3/4"	M	4.45	160	
1"	M	7.30	120	
1.1/4"	M	10.90	60	
1.1/2"	M	14.00	40	
2"	L	22.00	50	
2.1/2"	L	36.10	30	
3"	L	60.00	24	
4"	L	108.00	8	

มอก.1131-2535


ข้อต่อ 90° (TS ELBOW)



ขนาด	ขนาด		บาท/ตัว	ตัว/กล่อง
	นิ้ว	กล่อง		
1/2"	M	4.20	220	
3/4"	M	5.65	130	
1"	M	10.20	70	
1.1/4"	M	17.50	50	
1.1/2"	L	22.00	60	
2"	L	33.20	30	
2.1/2"	M	70.20	8	
3"	L	98.40	12	
4"	L	192.00	6	

มอก.1131-2535


สามทาง (TS TEE)



ขนาด	ขนาด		บาท/ตัว	ตัว/กล่อง
	นิ้ว	กล่อง		
1/2"	M	5.75	150	
3/4"	M	7.90	80	
1"	M	15.00	55	
1.1/4"	M	21.40	30	
1.1/2"	M	30.80	24	
2"	L	48.10	20	
2.1/2"	L	105.60	14	
3"	L	189.00	10	
4"	L	408.00	4	

มอก.1131-2535

ข้อต่อเกลียวนอก (TS VALVE SOCKET)



ขนาด	ขนาด		บาท/ตัว	ตัว/กล่อง
	นิ้ว	กล่อง		
1/2"	M	3.12	350	
3/4"	M	4.45	220	
1"	M	6.60	175	
1.1/4"	M	11.90	80	
1.1/2"	M	14.50	60	
2"	M	20.80	36	
2.1/2"	M	41.90	24	
3"	M	55.60	15	
4"	M	112.00	6	

มอก.1131-2535

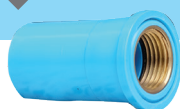
ข้อต่อเกลียวใน (TS FAUCET SOCKET)



มอก.1131-2535

ขนาด	ขนาด		บาท/ตัว	ตัว/กล่อง
	นิ้ว	กล่อง		
1/2"	M		3.60	140
3/4"	M		5.28	100
1"	M		8.90	110
1.1/4"	M		14.50	80
1.1/2"	M		20.80	60
2"	L		33.50	32
2.1/2"	L		50.20	18
3"	L		66.80	10
4"	L		120.00	6

ข้อต่อเกลียวในทองเหลือง (TS FAUCET SOCKET WITH BRONZE THREAD)



ขนาด	ขนาด		บาท/ตัว	ตัว/กล่อง
	นิ้ว	กล่อง		
1/2"	S		31.20	140
3/4"	S		42.00	100

ข้อต่อเกลียวใน (TS FAUCET ELBOW)



มอก.1131-2535

ขนาด	ขนาด		บาท/ตัว	ตัว/กล่อง
	นิ้ว	กล่อง		
1/2"	S		6.60	100
1"	S		19.20	30

ข้อต่อลดเกลียวใน



ขนาด	ขนาด		บาท/ตัว	ตัว/กล่อง
	นิ้ว	กล่อง		
3/4" x 1/2"	M		12.40	160
1" x 1/2"	M		23.10	100

ข้อลดหนา (TS REDUCING SOCKET)



มอก.1131-2535

*ไม่มี มอก.

ขนาด	ขนาด		บาท/ตัว	ตัว/กล่อง
	นิ้ว	กล่อง		
3/4"x1/2"	M		4.45	200
1"x1/2"	M		7.30	200
1"x3/4"	M		7.30	140
1.1/2"x1/2"	M		13.90	60
1.1/2"x3/4"	M		13.90	60
1.1/2"x1"	M		13.90	60
2"x1/2"	M		22.20	36
2"x3/4"	M		22.20	36
2"x1"	M		22.20	36
2"x1.1/2"	M		22.20	36
* 3"x1"	M		78.00	12
3"x1.1/2"	M		78.00	12
3"x2"	M		78.00	12
4"x2"	M		109.50	6
4"x3"	M		109.50	6

ฝาครอบ (TS CAP)



มอก.1131-2535

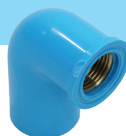
ขนาด	ขนาด		บาท/ตัว	ตัว/กล่อง
	นิ้ว	กล่อง		
1/2"	M		3.60	250
3/4"	M		5.28	180
1"	M		7.90	100
1.1/4"	-		-	-
1.1/2"	M		17.50	40
2"	L		26.20	24
2.1/2"	-		-	-
3"	L		69.60	18
4"	L		132.00	8

ข้อต่อเกลียวในทองเหลือง (TS FAUCET ELBOW WITH BRONZE THREAD)



ขนาด	ขนาด		บาท/ตัว	ตัว/กล่อง
	นิ้ว	กล่อง		
1/2"	S		38.40	100
3/4"	-		-	-

ข้อต่อลดเกลียวในทองเหลือง



ขนาด	ขนาด		บาท/ตัว	ตัว/กล่อง
	นิ้ว	กล่อง		
3/4" x 1/2"	S		64.80	70
1" x 1/2"	-		-	-

สามตาเกลียวใน ทองเหลือง



ขนาด	ขนาด		บาท/ตัว	ตัว/กล่อง
	นิ้ว	กล่อง		
1/2"	S		54.00	70
3/4"	S		70.80	80

สามทางลด (TS REDUCING TEE)



มอก.1131-2535

*ไม่มี มอก.

ขนาด	ขนาด		บาท/ตัว	ตัว/กล่อง
	นิ้ว	กล่อง		
3/4"x1/2"	M		7.90	100
1"x1/2"	M		18.60	65
1"x3/4"	M		18.60	60
1.1/2"x1/2"	L		34.90	60
1.1/2"x3/4"	L		34.90	65
1.1/2"x1"	L		34.90	50
2"x1/2"	L		54.70	40
2"x3/4"	L		54.70	40
2"x1"	L		54.70	35
2"x1.1/2"	L		60.80	30
* 3"x3/4"	L		124.00	18
* 3"x1"	L		124.00	18
3"x1.1/2"	L		189.00	15
3"x2"	L		189.00	12

ข้องอ 45° (TS 45° ELBOW)



มอก.1131-2535

ขนาด	ขนาด		บาท/ตัว	ตัว/กล่อง
	นิ้ว	กล่อง		
1/2"	M	5.15	250	
3/4"	M	8.20	150	
1"	M	12.50	80	
1.1/2"	L	31.90	70	
2"	L	48.00	40	
3"	M	134.50	6	
4"	M	279	6	

สามตาเกลียวใน (TS FAUCET TEE)



ขนาด	ขนาด		บาท/ตัว	ตัว/กล่อง
	นิ้ว	กล่อง		
1/2"	M	11.80	150	
3/4"	M	15.50	100	

สามตาเกลียวในลด (TS REDUCING FAUCET TEE)



ขนาด	ขนาด		บาท/ตัว	ตัว/กล่อง
	นิ้ว	กล่อง		
3/4"x1/2"	M	18.60	110	
1"x1/2"	M	22	70	

ก๊อปปี้จับท่อสีฟ้า (PVC ANCHOR)



ขนาด	ขนาด		บาท/ตัว	ตัว/กล่อง
	นิ้ว	กล่อง		
1/2"	S	1.55	370	
3/4"	S	1.68	250	
1"	S	2.75	200	

ข้องอ 90° ลด (TS REDUCING ELBOW)



ขนาด	ขนาด		บาท/ตัว	ตัว/กล่อง
	นิ้ว	กล่อง		
3/4"x1/2"	M	6.00	160	

ข้อต่อหน้างาน (TS FLANG)



ขนาด	ขนาด		บาท/ตัว	ตัว/กล่อง
	นิ้ว	กล่อง		
2"	L	140.00	24	
3"	L	290.00	12	
4"	L	375.00	8	

ปลั๊กอุด (PVC VALVE PLUG)



ขนาด	ขนาด		บาท/ตัว	ตัว/กล่อง
	นิ้ว	กล่อง		
1/2"	S	1.80	600	
3/4"	S	2.40	400	
1"	S	4.20	200	
1.1/2"	S	18.00	100	
2"	S	24.00	60	

คลิปจับท่อก้ำมปูสีฟ้า (PVC CLIP)



ขนาด	ขนาด		บาท/ตัว	ตัว/กล่อง
	นิ้ว	กล่อง		
1/2"	S	2.70	600	
3/4"	S	3.00	500	

อุปกรณ์ข้อต่อพีวีซีแข็ง สำหรับใช้กับท่อระบายน้ำทิ้ง สิ่งปฏิกูลและอากาศ (FITTINGS FOR NON-PRESSURE PIPE)

ข้องอบาง 45° (45° ELBOW : 45L)



ขนาด	ขนาด		บาท/ตัว	ตัว/กล่อง
	นิ้ว	กล่อง		
1.1/4"	M	6.00	120	
1.1/2"	L	8.05	150	
2"	L	11.90	85	
2.1/2"	L	22.30	40	
3"	L	34.00	25	
4"	XL	84.60	25	
5"	L	156.00	6	
6"	XL	276.00	7	
8"	XL	714.00	3	

สามตาบาง 90° (90° Y : DT)



ขนาด	ขนาด		บาท/ตัว	ตัว/กล่อง
	นิ้ว	กล่อง		
1.1/4"	-	9.35	-	
1.1/2"	L	15.00	85	
2"	L	18.60	40	
2.1/2"	L	31.30	20	
3"	L	47.40	15	
4"	L	111.50	6	
5"	XL	342.00	8	
6"	XL	526.00	4	
8"	-	-	-	

ขนาดบรรจุภัณฑ์

วัดขนาดจากด้านนอก (เซนติเมตร)



ข้ออเนก 90° (90° ELBOW : DL)



ขนาด		บาท/ตัว	ตัว/กล่อง
นิ้ว	กล่อง		
1.1/4"	M	6.70	100
1.1/2"	L	8.05	120
2"	L	13.90	70
2.1/2"	L	22.80	30
3"	L	41.90	20
4"	XL	84.60	20
5"	L	178.00	5
6"	XL	354.00	6
8"	XL	798.00	3

สามตาบางลด 90° (90° REDUCING Y : DT)



ขนาด		บาท/ตัว	ตัว/กล่อง
นิ้ว	กล่อง		
2"x1.1/2"	M	25.70	30
2.1/2"x2"	L	31.30	30
3"x1.1/2"	L	45.20	25
3"x2"	L	53.60	20
3"x2.1/2"	L	72.00	15
4"x2"	L	126.00	10
4"x2.1/2"	L	138.00	10
4"x3"	L	149.00	8
6"x4"	XL	576.00	6

ข้อต่อบางลด (INCREASER : IN)



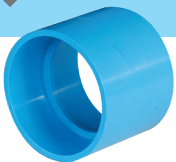
ขนาด		บาท/ตัว	ตัว/กล่อง
นิ้ว	กล่อง		
2"x1.1/2"	M	13.80	85
2.1/2"x1.1/2"	M	19.40	50
2.1/2"x2"	M	22.00	45
3"x1.1/2"	M	27.70	30
3"x2"	M	30.20	30
3"x2.1/2"	M	32.40	25
4"x1.1/2"	M	48.50	15
4"x2"	M	48.50	15
4"x2.1/2"	M	52.10	12
4"x3"	M	58.00	12
6"x4"	L	222.00	6

สามตาทิววย 90° (90° LONG RADIUS Y : LT)



ขนาด		บาท/ตัว	ตัว/กล่อง
นิ้ว	กล่อง		
2"	L	40.60	30
2.1/2"	L	86.50	15
3"	L	112.00	10
4"	L	210.00	4
5"	L	684.00	6
6"	L	720.00	-

ข้อต่อบาง (SOCKET : DS)



ขนาด		บาท/ตัว	ตัว/กล่อง
นิ้ว	กล่อง		
2"	L	9.00	135
3"	L	27.70	45
4"	L	39.20	20

ฝาครอบบาง (CAP : DS)



ขนาด		บาท/ตัว	ตัว/กล่อง
นิ้ว	กล่อง		
3"	M	27.6	36
4"	L	51.60	32
6"	XL	140.50	25
8"	XL	180.00	12
10"	XL	480.00	7

ท่อพีวีซีแข็งสำหรับใช้ร้อยสายไฟฟ้าและสายโทรศัพท์

(UPVC PIPE FOR ELECTRICAL WIRING AND TELEPHONE CABLE CONDUIT)

ท่อพีวีซีแข็งแบบท่อปลายธรรมดา



ประเภทที่ 1



มอก.216-2524

ขนาดตั้งแต่ 15 (3/8") - 100 (4")

หมายเหตุ

1. ความยาว มาตรฐาน 4.00 เมตร/เส้น
2. ผลิตตาม มาตรฐานผลิตภัณฑ์อุตสาหกรรมกรม "ท่อพีวีซีแข็งสำหรับใช้ร้อยสายไฟฟ้าและสายโทรศัพท์" มาตรฐานเลขที่ มอก.216-2524

ขนาด		บาท/เส้น	เส้น/มัด	ค่าแรงบานหัว
มม.	นิ้ว			
		ประเภท 1		บาท/หัว
15	3/8"	45.70	50	-
18	1/2"	54.70	25	1.00
20	3/4"	66.00	25	1.00
25	1"	125.00	10	2.00
35	1.1/4"	180.00	10	2.00
40	1.1/2"	235.00	10	2.50
55	2"	331.00	10	3.00
65	2.1/2"	426.00	-	4.00
80	3"	677.00	-	5.00
100	4"	1,030.00	-	6.00

ดีพีพี

DPIPE®

ท่อและอุปกรณ์พีวีซี **ราคาประหยัด**
จาก บริษัท สหारीอินดัสทรี จำกัด

บอลวาล์ว พีวีซี แบนด์ ดีพีพี

ขนาด นิ้ว	US\$ ตัว/ลัง	บาท/ตัว
1/2	150	30
3/4	120	40
1	75	58
1 1/4	36	100
1 1/2	36	135
2	24	170



ท่อพีวีซี อเนกประสงค์ แบนด์ ดีพีพี



ขนาด มม.	นิ้ว	ท่อเขียว		ท่อเหลือง ร้อยสาย ปลายเรียบ	เส้น/มัด
		ชั้นคุณภาพ 5 บาทหัว	ชั้นคุณภาพ 8.5		
15	3/8"	-	-	45.70	50
18	1/2"	-	50.50	54.70	25
20	3/4"	-	63.50	66.00	25
25	1"	-	84.00	125.00	20
35	1 1/4"	-	-	-	10
40	1 1/2"	96.00	-	-	10
55	2"	144.00	-	-	10
65	2 1/2"	-	-	-	-
80	3"	318.00	-	-	-
100	4"	510.00	-	-	-
125	5"	780.00	-	-	-
150	6"	1,090.00	-	-	-
200	8"	1,630.00	-	-	-

หมายเหตุ ความยาวมาตรฐาน 4.00 เมตร/เส้น

บริษัท สหारी อินดัสทรี จำกัด

70/4 , 70/7 , ม.4 ต.เกาะขาม อ.พนมสารคาม
จ.ฉะเชิงเทรา 24120

โทร. 0-3808-6261-2 , 081-9128686

แฟกซ์. 0-3808-6260

Email : sahaareeindustry@gmail.com

ตัวแทนจำหน่าย

บริษัท สหปลัม จำกัด

6/18 ม.11 ถ.เทพารักษ์ ต.บางปลา อ.บางพลี

จ.สมุทรปราการ 10540

โทร. 0-2750-7000 , 085-4856898-9 แฟกซ์. 0-2312-9713

Email : sahaplum2003@gmail.com

Line : @sahaplum